



# ED-ANT-B

## 数据手册

by EDA Technology Co., Ltd

built: 2026-06-26

# ED-ANT-B

## 双频Wi-Fi胶棒天线

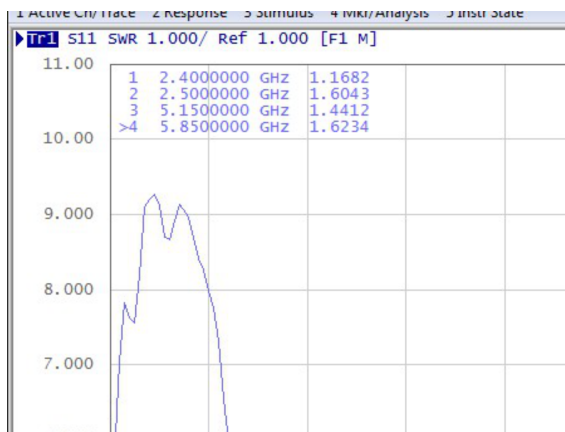
ED-ANT-B是一款专为ED-IPC和ED-HMI设备设计的Wi-Fi胶棒天线。通过安装至设备的天线接口，可显著增强Wi-Fi信号发射和接收能力，从而有效提升设备的Wi-Fi网络连接的稳定性和可靠性。



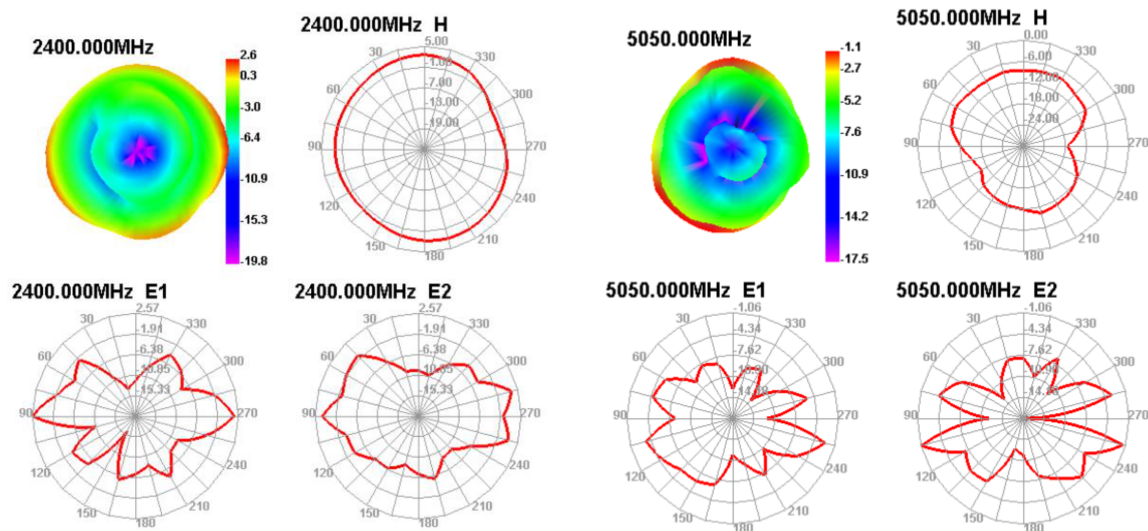
## 规格参数

基本参数	
天线形式	胶棒天线
工作频段	2400MHz ~ 2500MHz 5150MHz ~ 5850MHz
峰值增益	2450MHz: 2.5 dBi 5500MHz: 2.8 dBi
天线效率	2450MHz: 59.7% 5500MHz: 45.5%
电压驻波比	≤2
极化方式	线性极化
辐射方向	全向
阻抗	50 ohm
功率容量	50W dBm
天线接口	SMA母头
天线尺寸	108mm x 10mm
重量	约10g
输入特性测试	使用Agilent E5071C矢量网络分析仪
无线辐射特性测试	使用SATIMO SG24暗室
工作温度	-35 °C ~ +75 °C
储存温度	-35 °C ~ +75 °C

## 无线VSWR测试



## 天线方向图



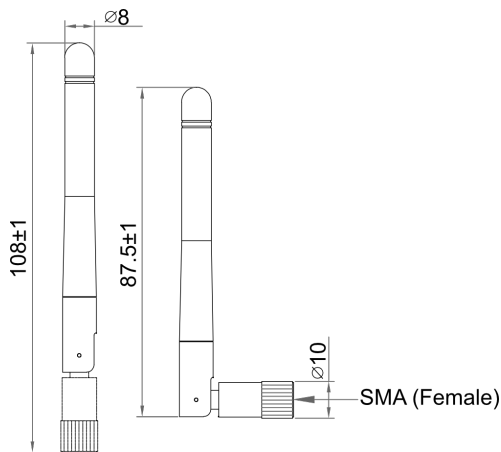
## 天线效率和增益

频率 ( MHz )	增益 ( dB )	效率 ( dB )	效率 ( % )
2400	2.2	-2.6	55.3
2410	2.5	-2.6	55.3
2420	2.7	-2.4	56.9
2430	2.7	-2.4	57.0
2440	2.7	-2.5	56.5
2450	2.5	-2.2	59.7
2460	2.3	-2.2	60.3
2470	2.3	-2.2	60.5
2480	2.4	-2.1	61.6

频率 ( MHz )	增益 ( dB )	效率 ( dB )	效率 ( % )
2490	2.6	-2.1	62.0
2500	2.6	-2.2	60.7
5150	2.3	-4.7	34.2
5200	2.2	-4.3	37.4
5250	2.0	-4.5	35.2
5300	2.5	-3.8	42.0
5350	2.6	-3.5	44.9
5400	2.3	-3.6	43.6
5450	2.4	-3.6	44.2
5500	2.8	-3.4	45.5
5550	2.8	-3.1	49.0
5600	2.9	-3.1	49.5
5650	2.9	-3.1	49.0
5700	3.0	-3.1	48.5
5750	2.6	-3.3	47.2
5800	2.6	-3.4	45.4
5850	2.8	-3.3	46.5

## 产品尺寸

单位 : mm



## 订购编码

型号	描述
ED-ANT-B	双频Wi-Fi胶棒天线

## 包装清单

- 1 x ED-ANT-B

## 安装

安装部件：

编号	名称	数量
①	ED-ANT-B	1
③	ED-IPC2100 (不包含)	1

### 提示

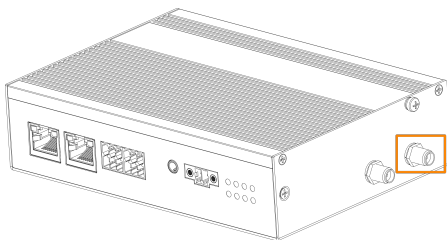
此处仅以ED-IPC2100设备为例进行介绍。

前提条件：

已从包装盒中获取天线。

操作步骤：

1. 确定设备侧天线接口的位置，如下图标注位置所示。



2. 对准设备和天线两侧的接口，沿顺时针方向拧紧天线，确保天线不会脱落即可。

